

The Upholsteries of

de la Oliva

Since 1957

Tapicerías 2014

Upholstery 2014



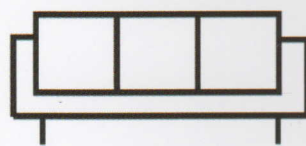
OFFICE



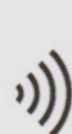
LIVING



CHAIR



CONTRACT



ACOUSTIC



SCREEN



GRUPO /GROUP A

AR: ARAN
 BL: BALE
 CV: COSV
 BD: BONDAY
 GO: GOYA

GRUPO /GROUP B

PUME
 PLUS
 AX: ATEX FR
 BS: BASIC FR

GRUPO /GROUP C

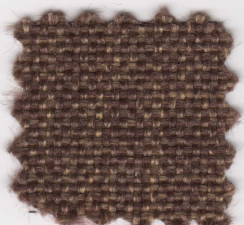
X EXTREME
 AL: ATLAN
 TV: TREVIRA
 SIM: SIMIL
 ERGO

GRUPO/GROUP D/E

PIEL
 (D) Traseras en simil piel de color parecido a la piel. (Imitation leather back) (Solo modelos y colores que sea posible)
 (E) Todo piel, incluidas traseras. (All leather)



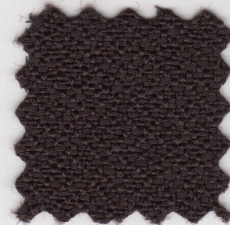
A AR 17



A CV 4026



B PUME Choco



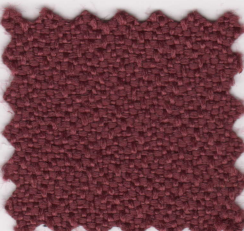
C X 007



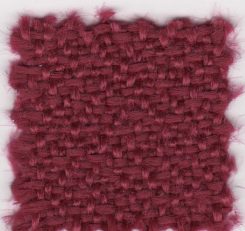
D/E Potro



A AR 3



A BD 30



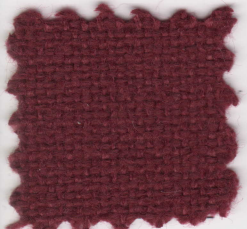
A BL 933



B PLUS Burdeos (•)



B PUME 33



C TV 9



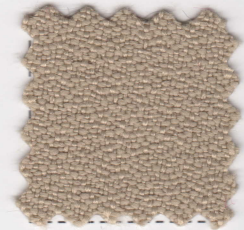
D/E PIEL Burdeos



D/E PIEL Choco



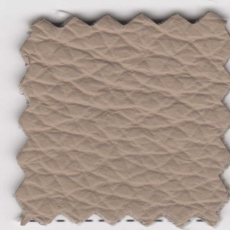
B PUME 40



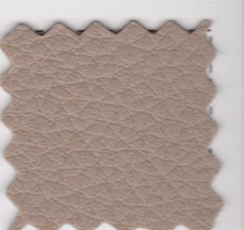
C X 108



C SIM 3



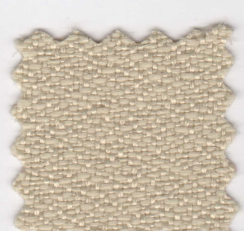
D/E PIEL Arena



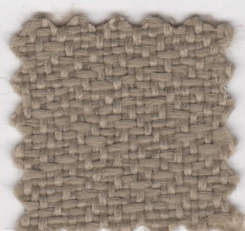
B PLUS Arena



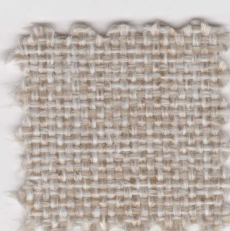
A AR 15



B BD 95



A BL 221 (•)



A CV 4025



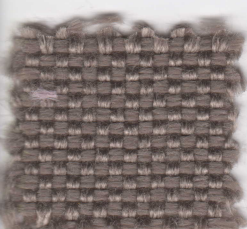
D/E Blanco



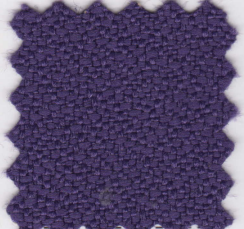
A AR 71



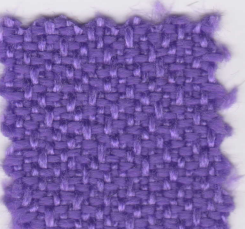
B PLUS Blanco



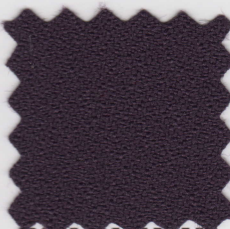
A AR 45



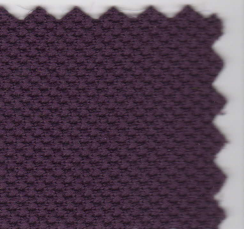
A BD 5096



A BL 82



B AX 226



C AL 456



A AR 12

A BD 79

A GO 300

B PUME 35

C X 079

C AL 478

C TV 2

A BD 35

A BL 781

A CV 5

B PLUS Orange

B AX 76

C X 076

C AL 122

C X 226

A AR 426

A BD 7048

A BL 426

A GO 500

B PLUS Verde Oscuro (●)

B AX 77

B BS 45

C X 383 (●)

C AL 474

C TV 3

B/E PLUS Pistacho

D/E VERDE

A AR 53



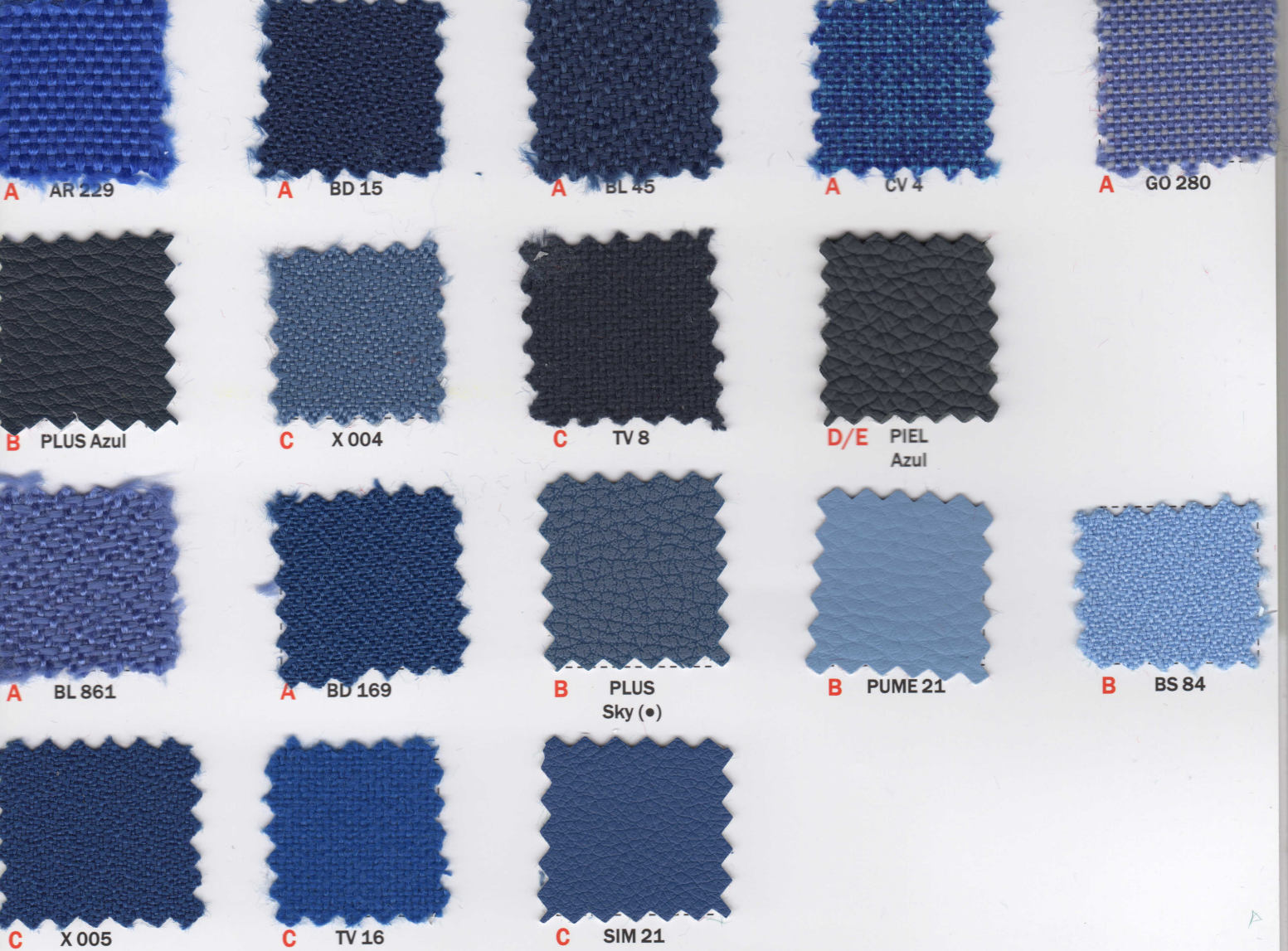
Trabajo realizado por Fundación INLADE
 "trabajamos por el empleo de las personas
 con discapacidad"

B PLUS Albero

C X 072

D/E Albero

(●) Tapicería a extinguir
 Upholstery to extinguish



Tejido reciclable
Recyclable Fabric



Tejido anti estático
Antistatic Fabric



Tejido resistente UV
UV Resistant Fabric



Tejido acústico
Acoustic Fabric



Tejido resistente a la suciedad
Dirt resistant Fabric



Tejido resistente absorción de olores
Bad odor resistant Fabric



Tejido anti bacteriano
Anti bacterial Fabric



Tejido anti corrosión
Anti corrosion Fabric



Tejido transpirable
Transpirable Fabric



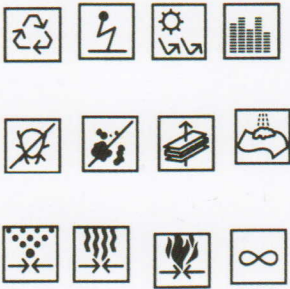
Tejido de fácil limpieza
Fabric for easy clean




Tejido no famable
Non fammable Fabric



Tejido de larga durabilidad
Long durability Fabric

Grupo	Limpieza y mantenimiento	Características
ARAN BALE COSV BONDAY GOYA 100% PP (Poliiolefina)	<ul style="list-style-type: none"> - Limpiar con aspiradora doméstica frecuentemente. - Limpieza con paño húmedo y jabón neutro adecuado para tapicerías. - Manchas; suaves movimientos circulares con paño húmedo y jabón neutro. - Dejar siempre secar antes de volver a sentarse. 	
ATEX FR(M-1) BASIC FR EXTREME (M-1) ATLAN (M-1) 100% Poliester FR	<ul style="list-style-type: none"> - Limpiar con aspiradora doméstica frecuentemente. - Limpieza con paño húmedo y jabón neutro adecuado para tapicerías. - Manchas; absorber primero sin frotar, después suaves movimientos circulares con paño húmedo y jabón neutro. -Dejar siempre secar siempre antes de volver a sentarse. 	Ignifugo cerilla y cigarrillo. UNE EN 1021:1+2
PLUS PUME Similpieles Plus PVC+PU Pume PVC	<ul style="list-style-type: none"> - Aspirador doméstico frecuentemente. - Lavar con agua y jabón neutro con paño húmedo. - Aclarar con agua limpia (pañó). - Secar siempre con trapo seco suavemente. - No utilizar abrasivos, ni alcohol, ni multiusos ni disolventes. 	Ignifugo cerilla y cigarrillo. (PUME) UNE EN 1021:1+2
ERGO (PVC + PU)	<ul style="list-style-type: none"> - Aspirar frecuentemente. - Limpiar con paño de microfibra humedecido con agua templada. - Secar con secador domestico o paño seco. - No utilizar abrasivos, ni alcohol, ni multiusos, ni disolventes. 	Ignifugo cerilla y cigarrillo. UNE EN 1021:1+2
PIEL (vacuno)	<ul style="list-style-type: none"> - Limpieza suave con paño seco para quitar el polvo. - Utilizar productos específicos para piel. - Nutrición de la piel, es conveniente llevar un correcto mantenimiento de la piel y necesita ser NUTRIDA con producto específico para ello. 	Ignifugo cerilla UNE EN 1021-2
TREVIRA 100% Poliéster Trev Cs	<ul style="list-style-type: none"> - Cubierta fija: Limpieza con espuma seca. - Desenfundable: Limpieza en seco sin centrifugar. 	Ignifugo cerilla y cigarrillo. UNE EN 1021:1+2

Group	Cleaning and Maintenance	Characteristics
<p>ARAN BALE COSV BONDAY GOYA</p> <p>100% PP (Polyolefin)</p>	<p>-Frequently, cleaning with domestic aspirator.</p> <p>- Wiping with a damp cloth and neutral soap suitable for upholsteries.</p> <p>- Stains: gentle circular motions with a damp cloth and neutral soap.</p> <p>- Always leave to dry before sitting back down.</p>	 <p>RECYCLED ANTI STATIC UV RESISTANT ACOUSTIC</p> <p>ANTIBACTERIAL ANTI RUST TRANSPIRABLE EASY TO CLEAN</p> <p>DIRT RESISTANT BAD ODOR RESISTANT NONFLAMMABLE LONG DURABILITY</p>
<p>ATEX FR(M-1) BASIC FR EXTREME (M-1) ATLAN (M-1)</p> <p>100% Polyester FR</p>	<p>-Frequently, cleaning with domestic aspirator.</p> <p>- Wiping with a damp cloth and neutral soap suitable for upholsteries</p> <p>-Stains: first absorb without rubbing, after gentle circular motions with a damp cloth and neutral soap.</p> <p>- Always leave to dry before sitting back down.</p>	<p>Fireproof match and cigarette. UNE EN 1021:1+2</p>
<p>PLUS PUME</p> <p>Leatherette Plus PVC+PU Pume PVC</p>	<p>-Frequently, cleaning with domestic aspirator.</p> <p>- Wiping with a damp cloth and neutral soap suitable for upholsteries</p> <p>- Rinse with clean water (cloth)</p> <p>- Always dry with soft dry cloth.</p> <p>- Do not use abrasive or alcohol, or solvents or multipurpose.</p>	<p>Fireproof match and cigarette. (PUME) UNE EN 1021:1+2</p>
<p>ERGO</p> <p>(PVC + PU)</p>	<p>-Frequently, cleaning with domestic aspirator.</p> <p>- Clean with microfiber cloth dampened with tempered water.</p> <p>- Wipe with .dry cloth or domestic dryer.</p> <p>-Do not use abrasive or alcohol, or solvents or multipurpose.</p>	<p>Fireproof match and cigarette. UNE EN 1021:1+2</p>
<p>PIEL</p> <p>(cow leather)</p>	<p>- Cleaning with soft dry cloth to remove dust.</p> <p>- Use specific products for leather.</p> <p>- Nutrition of the skin :it is recommended to have a proper maintenance of the skin and need to be soften with specific product for this.</p>	<p>Fireproof cigarette. UNE EN 1021-2</p>
<p>TREVIRA</p> <p>100% Polyester Trev Cs</p>	<p>- Fixed cover: Cleaning with dry foam.</p> <p>- Removable cover: Dry cleaning without spin-dry.</p>	<p>Fireproof match and cigarette. UNE EN 1021:1+2</p>

ARAN (A)

Resistencia a la abrasión: +40.000 ciclos.
Resistance to abrasion: +40.000 cycles.
UNE EN ISO 12.947
Solidez a la luz: 6/7. Apto para exterior
Lightfastness 6/7. Suitable for outdoor
UNE EN ISO 105-B02+A1.
Solidez al frote: En Seco 4/5. En húmedo 4/5.
Fastness to Rubbing: Dry 4/5. Wet 4/5.
UNE EN ISO 105-X 12
Resistencia a la formación de pilling: 4/5.
Pilling: 4/5
UNE EN ISO 12.945-2

GOYA (A)

Resistencia a la abrasión: +40.000 ciclos.
Resistance to abrasion: +40.000 cycles.
UNE EN ISO 12.947
Solidez a la luz: 7/7. Apto para exterior
Lightfastness 7/7. Suitable for outdoor
UNE EN ISO 105-B02+A1.
Solidez al frote: En Seco 4/5. En húmedo 4/5.
Fastness to Rubbing: Dry 4/5. Wet 4/5.
UNE EN ISO 105-X 12
Resistencia a la formación de pilling: 5/5.
Pilling: 5/5
UNE EN ISO 12.945-2

PLUS (B)

Resistencia a la abrasión: +100.000 ciclos.
Nivel A.
Resistance to abrasion: +100.000 cycles.
Level A
UNE EN ISO 12.947
Resistencia al rasgado: U-45 T-57
Tear resistance: W-350 W-280
UNE EN ISO 13937
Resistencia a la tensión: U-217 T-194
Resistance to tension: U-127 T-194
DIN 53354
Resistencia a la puntada: U-47 T-38
Stitch resistance: U-47 T-38
DIN 54301

TREVIRA (C)

Resistencia a la abrasión: +40.000 ciclos.
Resistance to abrasion: +40.000 cycles
UNE EN ISO 12.947
Solidez a la luz: 5/7.
Lightfastness 5/7.
UNE EN ISO 105-B02+A1.
Solidez al frote: En Seco 4/5. En húmedo 4/5.
Fastness to Rubbing: Dry 4/5. Wet 4/5.
UNE EN ISO 105-X 12
Resistencia a la formación de pilling: 4/5
Pilling: 4/5
UNE EN ISO 12.945-2

BALE (A)

Resistencia a la abrasión: +40.000 ciclos.
Resistance to abrasion: +40.000 cycles
UNE EN ISO 12.947
Solidez a la luz: 6/7. Apto para exterior
Lightfastness 6/7. Suitable for outdoor
UNE EN ISO 105-B02+A1.
Solidez al frote: En Seco 4/5. En húmedo 4/5.
Fastness to Rubbing: Dry 4/5. Wet 4/5.
UNE EN ISO 105-X 12
Resistencia a la formación de pilling: 4/5
Pilling: 4/5
UNE EN ISO 12.945-2

ATEX FR (B)

Resistencia a la abrasión: +30.000 ciclos.
Resistance to abrasion: +30.000 cycles.
UNE EN ISO 12.947
Solidez a la luz: 5/6.
Lightfastness 5/6
UNE EN ISO 105-B02+A1.
Solidez al frote: En Seco 4. En húmedo 4.
Fastness to Rubbing: Dry 4. Wet 4
UNE EN ISO 105-X 12
Resistencia a la formación de pilling: 4/5
Pilling: 4/5
UNE EN ISO 12.945-2

SIMIL (C)

Resistencia a la abrasión: +50.000 ciclos.
Resistance to abrasion: +50.000 cycles
UNE EN ISO 12.947
Solidez a la luz: 6/7.
Lightfastness 6/7.
UNE EN ISO 105-B02+A1.
Solidez al frote: En Seco 4/5. En húmedo 4/5.
Fastness to Rubbing: Dry 4/5. Wet 4/5
UNE EN ISO 105-X 12

ATLAN (C)

Resistencia a la abrasión: +40.000 ciclos.
Resistance to abrasion: +40.000 cycle
UNE EN ISO 12.947
Solidez a la luz: 5/7.
Lightfastness 5/7.
UNE EN ISO 105-B02+A1.
Solidez al frote: En Seco 5/5. En húmedo 5/5.
Fastness to Rubbing: Dry 4/5. Wet 4/5
UNE EN ISO 105-X 12
Resistencia a la formación de pilling: 4/5.
Pilling: 4/5
UNE EN ISO 12.945-2

BONDAY (A)

Resistencia a la abrasión: +40.000 ciclos.
Resistance to abrasion: +40.000 cycles
UNE EN ISO 12.947
Solidez a la luz: 6/7. Apto para exterior.
Lightfastness 6/7. Suitable for outdoor
UNE EN ISO 105-B02+A1.
Solidez al frote: En Seco 4/5. En húmedo 4/5.
Fastness to Rubbing: Dry 4/5. Wet 4/5
UNE EN ISO 105-X 12
Resistencia a la formación de pilling: 4/5.
Pilling: 4/5
UNE EN ISO 12.945-2

BASIC FR (B)

Resistencia a la abrasión: +80.000 ciclos.
Resistance to abrasion: +80.000 cycles
UNE EN ISO 12.947
Solidez a la luz: 5/6.
Lightfastness 5/6
UNE EN ISO 105-B02+A1.
Solidez al frote: En Seco 4. En húmedo 4.
Fastness to Rubbing: Dry 4. Wet 4
UNE EN ISO 105-X 12
Resistencia a la formación de pilling: 4/5.
Pilling: 4/5
UNE EN ISO 12.945-2

ERGO (C)

Resistencia a la abrasión: +100.000 ciclos.
Resistance to abrasion: +50.000 cycles
UNE EN ISO 12.947
Solidez a la luz: 6/7.
Lightfastness 6/7
UNE EN ISO 105-B02+A1.

PIEL (D/E)

Calidad: Rectificado
Quality: Rectified
Acabado: Pigmentado y grabado
Finish: Pigmented and printmaking.
Curtición: Cromo y vegetal
Tanning: Chromium and vegetable.
Solidez a la luz: 6.
Lightfastness 6
UNE EN ISO 105-B02+A1.
Solidez al frote: En Seco 4/5. En húmedo 5.
Fastness to Rubbing: Dry 4/5. Wet 4/5
UNE EN ISO 105-X 12
Resistencia al sudor (pH8): 4/5
Sweat resistance (pH8): 4/5
DIN EN ISO 11640

COSVI (A)

Resistencia a la abrasión: +40.000 ciclos.
Resistance to abrasion: +40.000 cycles
UNE EN ISO 12.947
Solidez a la luz: 6/7. Apto para exterior.
Lightfastness 6/7. Suitable for outdoor
UNE EN ISO 105-B02+A1.
Solidez al frote: En Seco 4/5. En húmedo 4/5.
Fastness to Rubbing: Dry 4/5. Wet 4/5
UNE EN ISO 105-X 12
Resistencia a la formación de pilling: 4/5
Pilling: 4/5
UNE EN ISO 12.945-2

PUME (B)

Resistencia a la abrasión: +80.000 ciclos.
Resistance to abrasion: +80.000 cycles
UNE EN ISO 12.947
Solidez a la luz: 6/7.
Lightfastness 6/7
UNE EN ISO 105-B02+A1.
Solidez al frote: En Seco 4. En húmedo 4.
Fastness to Rubbing: Dry 4. Wet 4
UNE EN ISO 105-X 12

EXTREME (C)

Resistencia a la abrasión: +80.000 ciclos.
Resistance to abrasion: +80.000 cycles
UNE EN ISO 12.947
Solidez a la luz: 5/6.
Lightfastness 5/6
UNE EN ISO 105-B02+A1.
Solidez al frote: En Seco 4. En húmedo 4
Fastness to Rubbing: Dry 4. Wet 4
UNE EN ISO 105-X 12
Resistencia a la formación de pilling: 4/5.
Pilling: 4/5
UNE EN ISO 12.945-2

*Tolerancias: Entre las tapicerías del muestrario y las de productos servidos, puede haber pequeñas desviaciones de colorido, propias de la industria textil según diferentes partidas de fabricación. (Diferencias de tintada)

*Tolerances: Among the upholsteries of the samples and the product served, there may be small deviation of colorful textile typical of the textile manufacturing, according various batches.

Distribuidor de laOliva:

delaOliva
since 1957



P.DE LA OLIVA, S.A.
Torrejón de Ardoz
28850 Madrid - Spain
Fax: (+34) 91 856 53 13
e-mail: comercial@delaoliva.es
www.delaoliva.com

Gestión Calidad
Quality Assurance
ISO9001



Gestión Ambiental
Environment Assurance
ISO14001



UNIÓN EUROPEA

FONDO EUROPEO DE
DESARROLLO REGIONAL

UNA MANERA DE HACER EUROPA